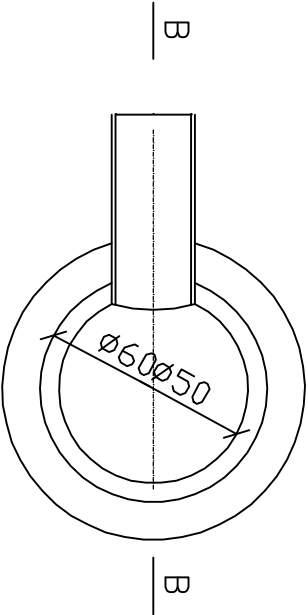
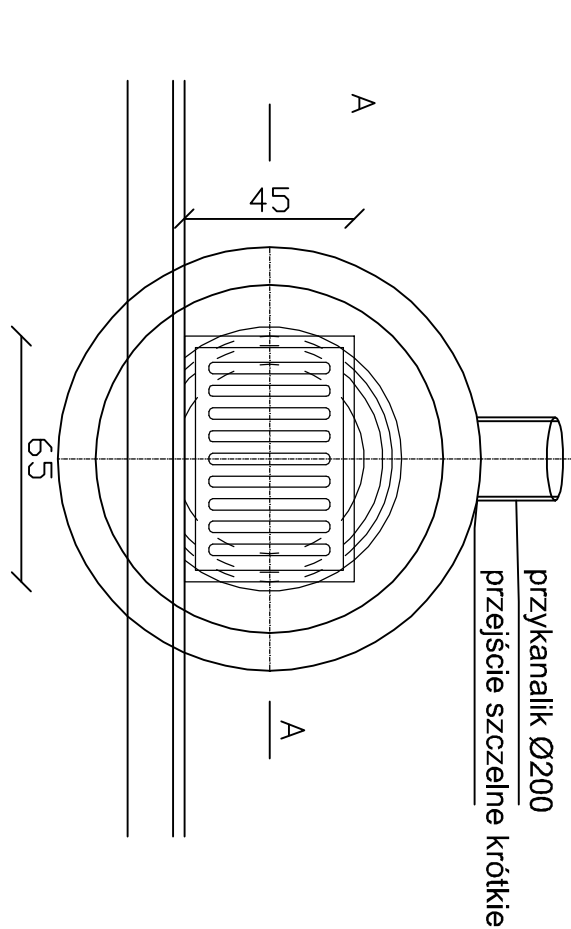
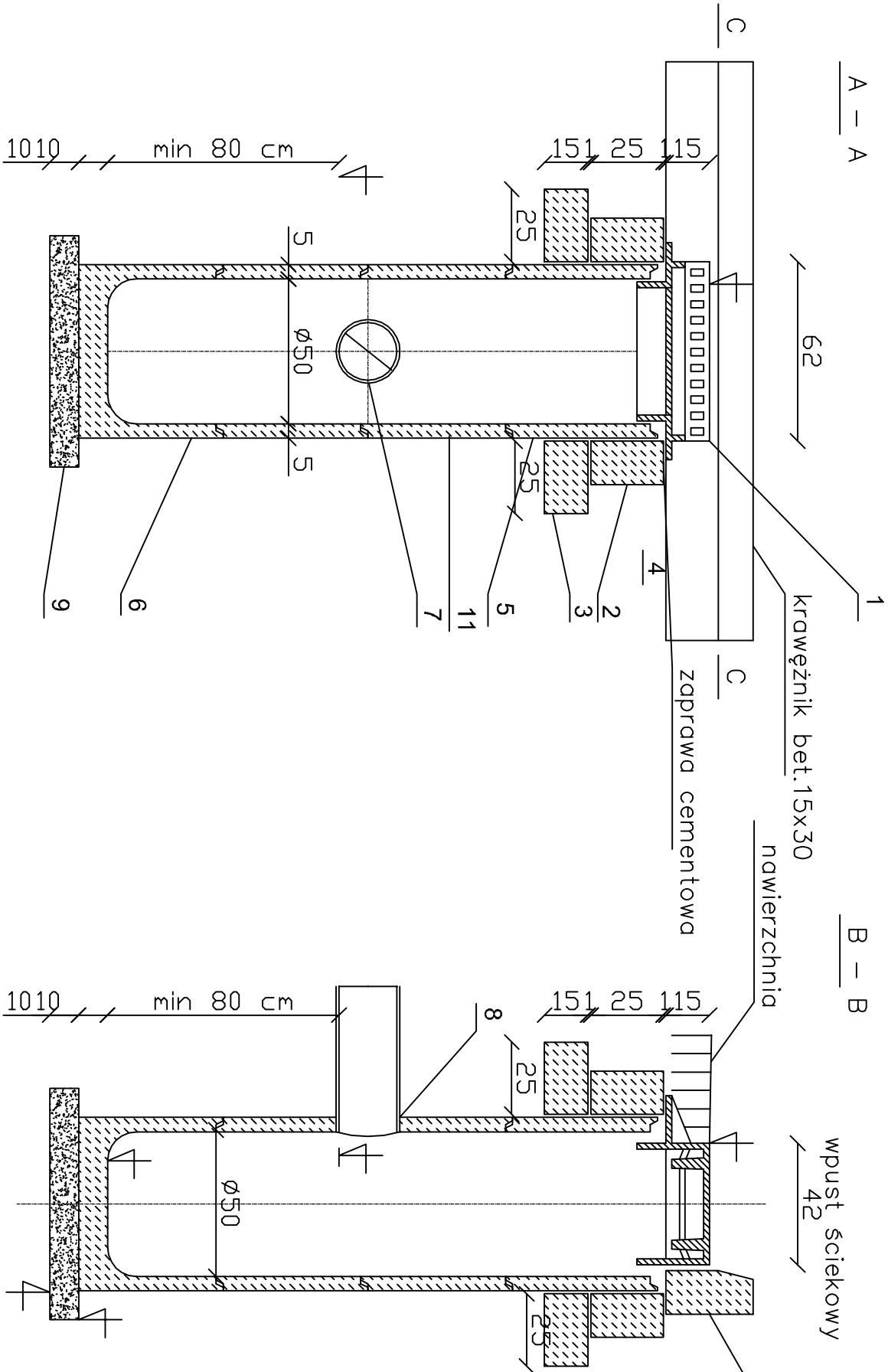



WPUST ULICZNY  
m. Ruś gmina Stawiguda  
SKALA 1 : 20

Wpust uliczny		
Lp.	Nazwa elementu	Jedn. Ilość
1	Wpust ściekowy przykrawężnikowy klasa D400	szt. 5
2	Pierścień betonowy-ociążający H=25,0cm	szt. 5
3	Pierścień betonowy-ociążający H=15,0cm	szt. 5
4	Płyta pokrywowa	szt. 5
5	Kręgi betonowe Dn500mm H= 30/ 50 cm	szt. 5/4
6	Krąg betonowy denny-osadnik Dn500mm	szt. 5
7	Przykanalik Dn200mm	szt. 5
8	Przejście szczelne	szt. 5
9	Podsyпка cem-piasek 1:2	m³ 0,20



		<b>PROJEKTOWANIE - NADZORY „PRO-NAD”</b> BOHDAN NIECIECKI 11-015 OL-SZTYNEK UL. KOLEJOWA 3/24 TEL. KOM. 601 200 679 EMAIL <a href="mailto:bohdan.nieciecki2@wp.pl">bohdan.nieciecki2@wp.pl</a>	
Adres inwestycji:		Miejscowość Biskupiec Ul. Topiel, Syreny, Szpitalna i Floriańska	
Inwestor:		Gmina Biskupiec al. Niepodległości 2; 11-300 Biskupiec	
Kierownik pracowni:	Bohdan Nieciecki	Tytuł Projektu:	Budowa ciągów pieszo-jedznych w ramach przebudowy ulic Topiel, Syreny, Szpitalnej i Floriańskiej wraz z budową infrastruktury technicznej.
	upr. nr 171/91/OL		
	mgr inż. Agnieszka Nieciecka		
	Upr. nr WAM/0139/POOD/11		
	Projektant:		
Projektant:			
Projektant:			
mgr inż. Katarzyna Klepando			
Upr. nr WAM/0143/POOD/13			
mgr inż. Bartosz Sowa			
Upr. nr WAM/0131/POOS/13			
sanitarna			
Projektant:			
Data:	Tytuł rysunku:		
listopad 2023	WPUST ULICZNY		
Skala:	1:100/500		S3